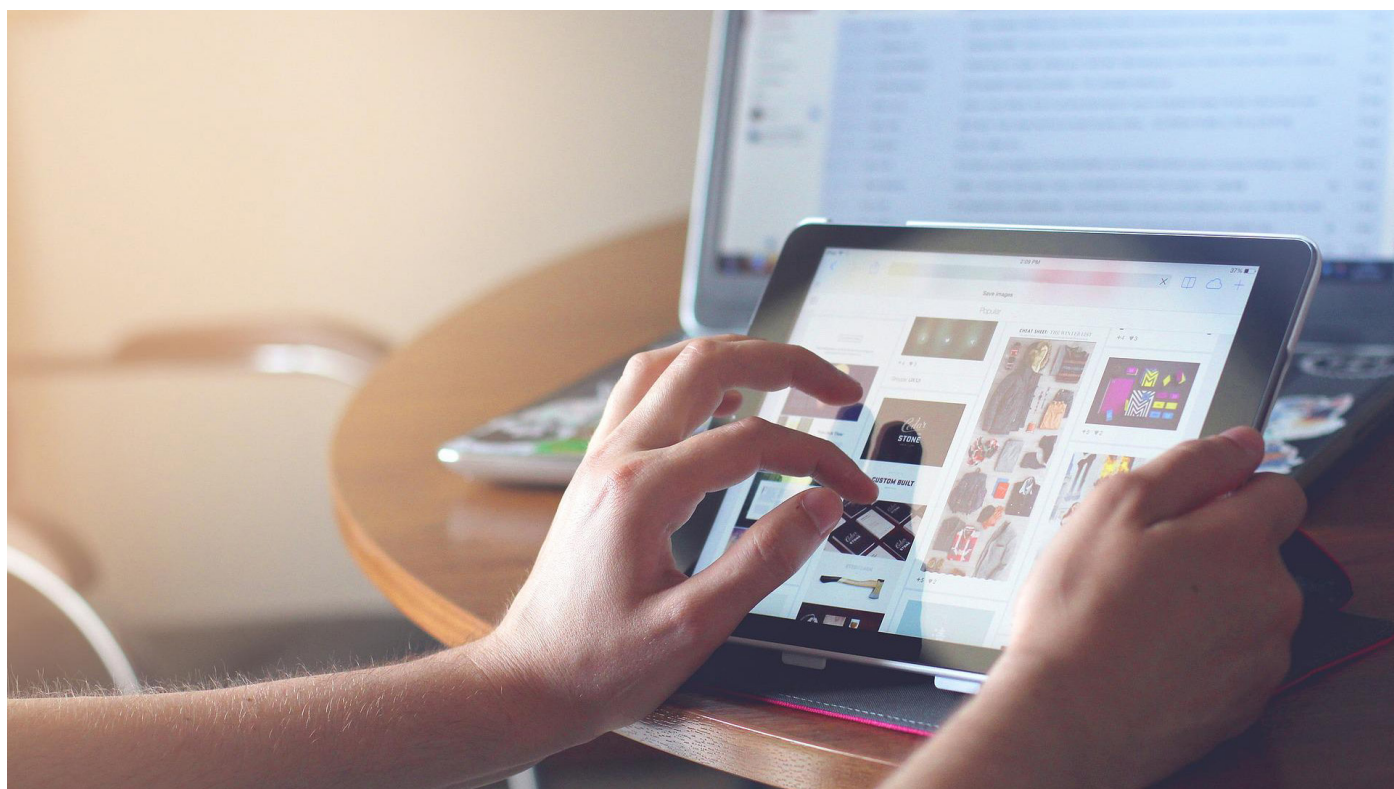


## / ALTIOS assiste ATEME dans ses nouvelles implantations à l'étranger

L'entreprise française ATEME est le leader mondial des solutions de compression et de diffusion de vidéos pour les chaînes de télévision, les opérateurs de télécom, les plateformes de streaming... Présente sur tous les continents, elle a choisi de se faire accompagner par Altios pour embaucher ou pour ouvrir de nouvelles filiales à l'étranger.

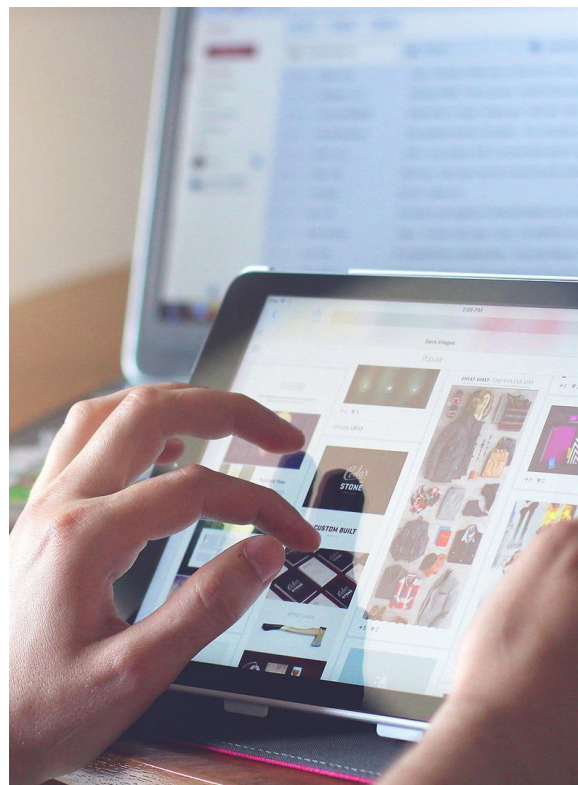
### Enjeux

Ayant son siège social en Île-de-France, Ateame commercialise auprès des fournisseurs de contenus, des fournisseurs de services et des plates-formes de streaming des solutions de compression et de diffusion vidéo leur permettant d'augmenter leur audience, d'améliorer l'engagement des abonnés, de générer de nouvelles sources de revenus fondées sur la personnalisation et l'insertion de publicité... Ateame réalise 93 % de son chiffre d'affaires (81,1 M€ en 2021) à l'international à travers un réseau de 20 bureaux dans le monde. L'entreprise, cotée sur le marché Euronext Paris, est notamment présente aux États-Unis, au Brésil, en Argentine, au Royaume-Uni, en Espagne, en Allemagne, en Russie, aux Émirats Arabes Unis, à Singapour, en Chine, en Corée et en Australie. Ateame continue à étendre son réseau à l'international et se trouve, de ce fait, régulièrement confrontée aux problématiques qui accompagnent la création et la gestion de filiales à l'étranger.



# ATEME

- / **Siège Social:** France
- / **Salariés :** 500
- / **Chiffre d’Affaire :** 81,1 million d’€
- / **Clients :** + de 1 000
- / **Bureaux :** 20
- / **Côté sur le marché Euronext Paris depuis 2014**



## Solutions

ALTIOS facilite les implantations par des solutions locales de gestion RH ou de création de filiale. Ainsi, il se charge de toutes les formalités administratives liées au recrutement de collaborateurs et à leur gestion salariale, mais aussi à la création et la gestion d'une filiale dans le pays.

Pour Ateме, ALTIOS est intervenu de trois façons :

- Apport des informations pour calculer les frais générés par l'implantation dans un pays donné.
- Gestion administrative et salariale des collaborateurs ou des structures à l'étranger.
- Interlocuteur unique pour assurer le relai entre le siège et les équipes locales.

« L'appui d'Altios nous facilite la tâche et nous fait gagner beaucoup de temps lorsque nous nous implantons dans un pays. En amont, Altios est en mesure de nous fournir tous les éléments nécessaires pour calculer les frais d'une implantation et décider si nous y allons ou pas. Il est toujours possible de rechercher ces informations soi-même, mais c'est très chronophage. Ensuite, il est pratique d'avoir un interlocuteur unique et professionnel pour faire le lien entre le siège et les équipes sur place. La connaissance qu'a Altios de nos besoins, sa présence dans les pays stratégiques pour nous, la maîtrise qu'ont ses équipes locales de la culture, des pratiques, des langues... de ces pays sont efficaces et rassurantes pour nous », commente Anna Balmaseda, Human Resources Business Partner chez ATEME.

## Résultat

Entrée en relation avec Altios à l'occasion de la création de sa filiale en Australie en 2019, ATEME a poursuivi cette collaboration en 2021 avec l'ouverture de bureaux de représentation en Pologne et en Italie.

*« En 2022, nous allons envoyer un VIE au Brésil, toujours accompagnés par Altios et nous avons d'autres projets pour la suite. Altios, c'est le partenaire de confiance que nous recherchions depuis longtemps »,* complète Anna Balmaseda.

## Tips

- Se faire accompagner par des professionnels de l'export pour gagner du temps.
- Anticiper les coûts et les délais d'une implantation locale.